

≡ SÉLECTION D'ADRESSES SUPPLÉMENTAIRES ≡

Parcours EIXAMPLE

Vous trouverez ci-dessous une sélection d'adresses. La cible est familiale. Le but est de vous proposer quelques endroits accessibles en famille et généralement assez typiques. Concernant les restaurants, j'ai aussi essayé de sélectionner des endroits pas trop chers.



Shopping

- **Official store La Pedrera – Casa Milà** ①
C/ de Provença, 261, 265,
Eixample, Barcelona

Boutique de la Casa Mila,
accessible depuis la rue.



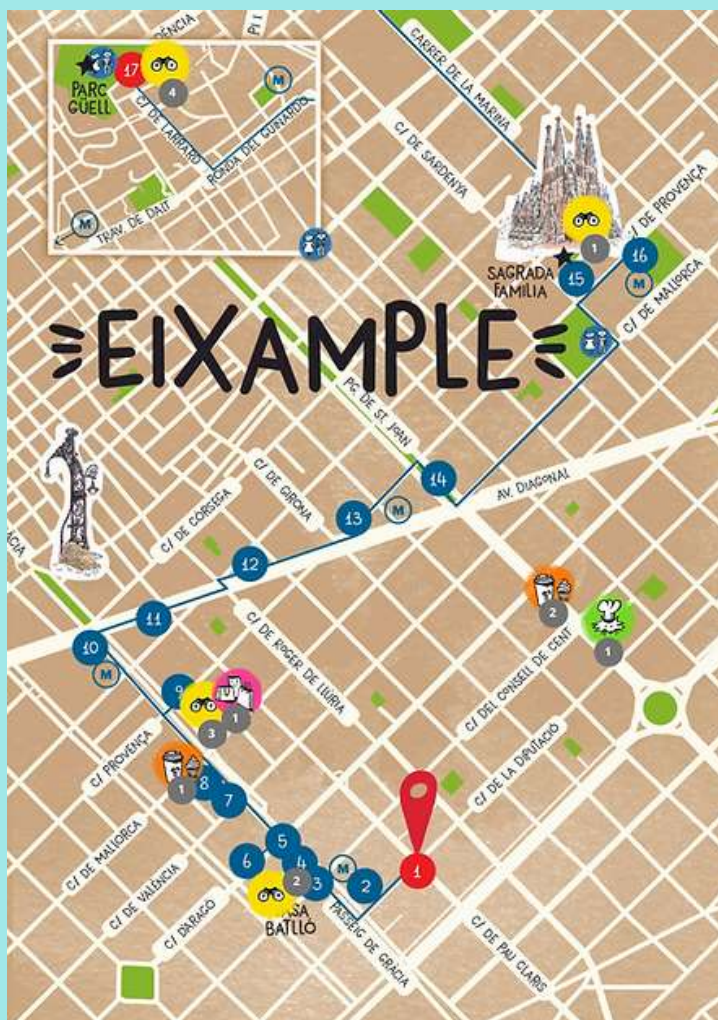
où manger ?

- **Parking Pizza** ①
Pg. de St. Joan, 56, L'Eixample,
Barcelona,

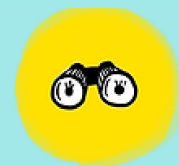
L'adresse n'est pas très
catalane mais c'est une valeur
sûre pour les familles.



Café & Gourmandises



- **Buenas Migas (Boulangerie)** ①
C/ de Mallorca, 246,
L'Eixample, 08008
Barcelona,
- **Obrador DelaCrem** ②
(glacier)
Pg. de St. Joan, 59,
L'Eixample, 08009
Barcelona, Espagne



à découvrir

- **SAGRADA FAMILIA** ①
Mallorca, 401, Barcelona

Pensez bien à réserver en
avance pour ne pas manquer
la visite de cette fabuleuse
Basilique.

- **CASA BATLLÓ** ②
Pg. de Gràcia, 43, L'Eixample,
Barcelona,

Un des chefs d'oeuvre de
Gaudi à ne pas manquer.
Pensez à bien réserver ne
avance.

- **Casa Milà - La Pedrera** ③
Pg. de Gràcia, 92, L'Eixample,
Barcelona,

Prouesse architecturale, la
Casa Mila met en avant toute
l'ingéniosité de Gaudi. Ne
manquez pas le panorama
exceptionnel offert sur le toit.
(à réserver en avance)

- **Park Güell** ④
C/ d'Olot, Gràcia, Barcelona,

Quittez Eixample pour
rejoindre le park Güell à
gracia. Autre étape
incontournable si l'on veut
découvrir l'oeuvre de Gaudi.