

# PARCOURS HISTOIRE DU LOUVRE

## Astuces et adresses supplémentaires

Vous trouverez ci-dessous quelques indications avant de vous rendre au Louvre ainsi qu'une sélection d'adresses pour vous restaurer ou pour approfondir votre visite. La cible est familiale. .



### *Bien préparer votre visite*

- **Comment Se rendre au Louvre** : Rue de Rivoli, 75001 Paris.  
Bien vérifier les conditions d'accès pendant les JO Paris 2024.  
En métro : Lignes 1 et 7, station "Palais-Royal / Musée du Louvre"  
Ligne 14, station "Pyramides"  
En Batobus : Escale "Louvre", quai François Mitterrand.
- **Quand se rendre au Louvre** : tous les jours de la semaine SAUF MARDI . Ouvert les autres jours de 9h à 18h et le mercredi et vendredi jusqu'à 21h.
- **Gratuit pour** les moins de 18 ans (moins de 26 ans pour les résidents de l'UE), les demandeurs d'emploi et certaines professions (sur justificatif) + gratuit pour tous chaque 1er vendredi du mois après 18h (excepté juillet et août).
- **Tarif** : 22 € tarif plein Réservation fortement recommandée.
- Vestiaire : gratuit disponible sous la Pyramide
- Privilégier l'accès aux WC sous la pyramide ou dans le musée. Attention, les toilettes à proximité de la zone de restaurants dans la galerie du Carrousel sont payantes et chères.



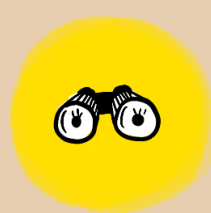
### *Où faire une petite pause ?*

- **Dans la galerie commerciale du Louvre** (galerie du Carrousel): comptoir PAUL.
- **Dans le musée** : s'il fait beau, ne manquez pas une petite pause sur la terrasse Colbert (en face de la Pyramide) - Aile Richelieu, 1er étage à côté du café Angelina.
- **A l'extérieur du musée** : Sweet Corner by Bogato (9 R. de la Monnaie, 75001 Paris)
- **Dans le jardin des Tuileries** en prenant un snack dans une des roulottes (devant l'Arc du Carrousel, ou le bassin octogonal).



### *Où déjeuner ?*

- **Dans la galerie commerciale du Carrousel du Louvre** : zone avec quelques restaurants (Mc Donald, Pitaya...). Possibilité s'il n'y a pas trop de monde d'acheter à plusieurs endroits et de se retrouver à la même table.
- **Dans le jardin des Tuileries** : Crêperie Rosa Bonheur (entrée jardin des Tuileries côté Concorde).
- **A l'extérieur du musée** :
  - Pour une expérience famille avec menu spécial et accès à une salle de jeu le week end, rdv chez Chouchou Bar Guinguette , 11 rue du Helder, (env. 15 minutes à pieds de la Pyramide).
  - Brunch à volonté ou formules, rdv chez l'Atelier saisonnier (58 rue Lafayette - lateliersaisonnier.com/), à env. 25 minutes de la Pyamide, 100% fait maison
  - Pour un repas sympa, facile, accessible, rejoignez la rue sainte Anne et ses alentours. Il y a de nombreux restaurants japonais dans le quartier.
  - Pour un bon burger, rdv chez Big Fernand 40 Pl. du Marché Saint-Honoré (moins de 10 minutes à pieds de la Pyramide).



### *A découvrir*

- **En restant sur le thème "Histoire"** :
  - Musée Carnavalet (23, rue de Sévigné - [carnavalet.paris.fr/](http://carnavalet.paris.fr/)). C'est le musée d'Histoire de Paris. Après d'importants travaux, le musée à réouvert en 2021.
  - Éternelle Notre-Dame : Une expédition immersive en réalité virtuelle : 2 sites (Cathédrale Notre Dame et la Défense).
- **Pour s'amuser en famille**
  - Séance escalade dans une ancienne chapelle (26bis rue de Saint Petersburg Paris 8e - [climbingdistrict.com/saint-lazare/](http://climbingdistrict.com/saint-lazare/)).
  - Mad golf, un mini golf fun et décalé (137 boulevard de Sébastopol 75002 Paris - [madgolf.fr/fr/](http://madgolf.fr/fr/))
  - Escape game en famille (25 rue Coquillière, [lockacademy.com/](http://lockacademy.com/))



### *Shopping*

- **Au Louvre** :
  - Boutiques du Louvre : à l'intérieur du musée (aile Denon, 1er étage, salle 701) ou à la sortie du musée (ne manquez pas le rayon enfant au 1er étage de la boutique).